

REJA MILÁN



Diseño
ornamental

VENTAJAS

Estética

La Reja Deacero Milán presenta un diseño arquitectónico que embellece tu entorno.

Acabados seguros

Los acabados curvos y suaves del panel aseguran que no dañen a quien se encuentra dentro o fuera del perímetro.

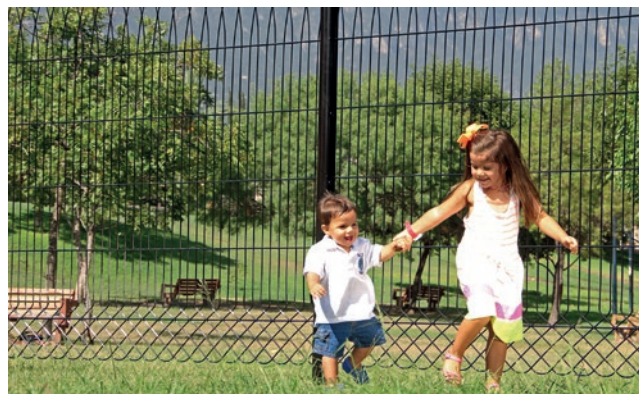
Única en el mercado

Su diseño patentado convierte a la Reja Deacero Milán en la única reja con sus características en el mercado.

APLICACIONES

Parques de diversiones, áreas comerciales, oficinas corporativas, hoteles, juegos para niños, zonas residenciales, estacionamientos, zoológicos, escuelas y universidades, viñedos entre otras.

La Reja Deacero Milán se fabrica con alambre continuo, lo que permite acabados curvos en la parte superior e inferior de la reja y secciones rectangulares en la parte central.



REJA
DEACERO



PANELES
REEMPLAZABLES



ESTÉTICA



FORTALEZA



FÁCIL
INSTALACIÓN

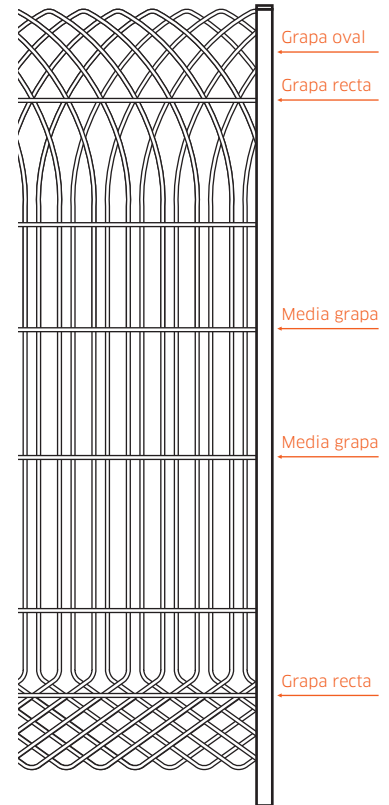


PINTURA POLIÉSTER
TERMOENDURECIDO

ESPECIFICACIONES

Altura	Longitud panel	Calibre varilla		Altura cerco	Altura poste	Profundidad cimentación
m	m	cal.	mm	m	m	m
1.60	2.22	4	6	1.60	2.3	0.6
2.00	2.22	4	6	2.00	2.78	0.6

Resistencia a la tensión del alambre	Resistencia a la ruptura
Lb/plg	Lb/mínimo
55,000 - 70,000	2,500



ACCESORIOS DE INSTALACIÓN

- **Grapa oval** 55 x 34 x 10 mm



- **Grapa recta** 55 x 34 x 10 mm

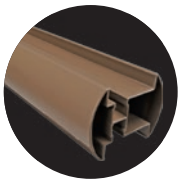


- **Media grapa** 3 x 30 x 11 mm



- Pijas de acero inoxidable de 1/8" x 1" autotaladrante

- **Poste** 62 x 85 mm Perfil de aluminio



- **Tapa** 70 x 90 x 30 mm Polipropileno



- **Kit poste base** 125 x 150 x 58 mm Aluminio moldeado por inyección

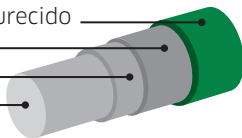


- 2 opresores de acero inoxidable M 10 x 12 mm
- 1 tornillo de acero inoxidable cabeza de coche M 10 x 60 mm con tuerca y arandela
- 4 taquetes ancla 3/8" x 3"

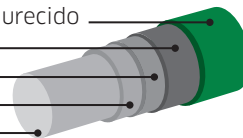
Acabado Estándar

Marina

Composición Poliéster Termoendurecido
Capa de Zirconio
Capa de Zinc
Acero



Poliéster Termoendurecido
Primer Zinc Rich
Capa de Zirconio
Capa de Zinc
Acero



Garantía 1,000 horas de cámara salina según método ASTM B117.

4,000 horas de cámara salina y 7 años de garantía.

Colores



Normas ASTM A-510 | A-641 | G-154-04
NMX B-365 | B-507 | B-117

